

ECHLINTHÖLFF BI TRUURFÄLL





Muster Trauerzirkular

*Meine Kräfte sind am Ende.
Herr, nimm mich in deine Hände.*

In stiller Trauer nehmen wir Abschied von meinem geliebten
Gatten, unserem Vater und Opa

Max Muster
28. März 1931 bis 6. Juni 2015

Mit grosser Geduld und Tapferkeit hat er seine Krankheit ertragen
und ist am Freitagmorgen ruhig eingeschlafen.

Herisau, 6. Juni 2015
Musterstrasse 10

In tiefer Trauer;
Anni Muster-Müller
Armin und Josi Muster-Müller
mit Roman und Claudie
Roland und Monika Muster-Müller
Robert und Patricia Muster-Müller
mit Patrik und Sara
und Anverwandte

Die Trauerfeier findet am Dienstag, 10. Juni 2015, um 14.00 Uhr in der
Kreuzkapelle in Herisau statt.

Für allfällige Spenden bitten wir, den Spitzex-Verein Thurgau-
Arbonia (Postkonto 90-00000-0) zu berücksichtigen.

Trauerzitat

Vorname, Name (evtl. Frauenname der oder des Verstorbenen)
Alter

Todesursache

Wohnort und Adresse, Datum

Leidtragende (Ehegatte, Kinder und deren Familien)

Ort, Zeit der Beerdigung/Abdankung

Evtl. Spendenhinweis

Verschiedene Zirkulare, Couverts oder Danksagungskarten stehen zur Auswahl.



Wenn der Tod infolge Krankheit zu Hause eintritt

Am besten den behandelnden Arzt (Hausarzt) benachrichtigen. Ist dieser abwesend, Notfallarzt verständigen. Telefon 1811 gibt Auskunft oder Telefonnummer 117 (Polizei). Die Todesbescheinigung muss vom Arzt ausgestellt sein. Vorher kann nichts unternommen werden.

Beim Tod infolge Unfall

Bei Verkehrs-, Arbeits-, Haushalts- oder sonstigen Unfällen die Polizei benachrichtigen. Der Unfallhergang muss abgeklärt werden. Die Polizei benachrichtigt den Amtsarzt.

Die Gemeinde (Zivilstandsamt) ist zu benachrichtigen

Der Tod wird in der Regel durch nahe Verwandte auf dem Zivilstandsamt des Sterbeortes persönlich gemeldet (innert 48 Stunden) und dann auf dem Zivilstandsamt/Bestattungsamt des Beerdigungsortes die Bestattung geregelt.

Mitzubringen sind

- Todesbescheinigung vom Arzt oder Spital
- Familienbüchlein (für Verheiratete)
- Personalausweis, Identitätskarte
- Aufenthalts- oder Niederlassungsbewilligung (für Ausländer)
- Pass (für Ausländer) und Eheschein (sofern vorhanden)

Der Hinschied von ausländischen Staatsangehörigen ist ausserdem auch dem zuständigen Konsulat des Heimatstaates zu melden.

Folgende Fragen sind mit dem Zivilstands- oder Bestattungsamt zu klären

- Art der Bestattung (Erdbestattung oder Kremation)
- Ort und Zeit der Bestattung
- Ort und Zeit der Abdankung
- Ort der Aufbewahrung
- Art und Lage des Grabes

Dringliche Benachrichtigungen

Nächste Angehörige, Arbeitgeber, Versicherungen, speziell Unfall- oder Lebensversicherungen, Militär, Zivilschutz.

Einige Merkmale

- Todesanzeige erst aufgeben, wenn das Datum der Abdankung und der Ablauf der Beerdigung festgelegt sind.
- Klären Sie genau ab, wer alles unter den Trauernden/Leidtragenden aufgeführt werden soll.
- Vorbezug der Couverts in der Druckerei für die Beschriftung.
- Vorbezug von Vorlagen in der Druckerei um Text Zuhause zu formulieren.
- Prüfen, ob verstorbene Person Wünsche zur Beerdigung festgehalten hat.

Weitere Benachrichtigungen

Das Pfarramt unterrichten, wenn eine kirchliche Abdankung gewünscht wird und der/die Verstorbene Kirchenmitglied war und Anrecht auf kirchliche Betreuung besteht. Wenden Sie sich an das Pfarramt der Kirchgemeinde, in der die verstorbene Person zuletzt wohnhaft war.

Trauerzirkulare/Todesanzeigen:

- Evtl. Vorbezug von Couverts in der Druckerei für die Anschrift (adressieren).
- Text für Trauerzirkulare/Todesanzeige formulieren (die Druckerei/Zeitung benötigt die Daten wenn möglich digital, entweder auf USB-Stick oder per E-Mail).
- Einladungen zum Leidmahl beilegen.
- Bestellen der Todesanzeige in der Zeitung (evtl. frühzeitig in der Zeitungsdruckerei ankündigen und Raum reservieren lassen).

Beratung, Druck von Trauerzirkularen und Publikation von Todesanzeigen

Schalter Appenzeller Druckerei in Herisau

Mo-Do 8.00 bis 12.00 Uhr und 13.30 bis 17.00 Uhr

Fr 8.00 bis 12.00 Uhr und 13.30 bis 16.00 Uhr, T +41 71 354 64 64

Todesanzeigen für die Appenzeller Zeitung: T +41 71 353 96 30

Inserateschluss Appenzeller Zeitung:

Druckfertige Todesanzeigen bis 16.00 Uhr des Vortages /

Vorlagen bis spätestens 15.00 Uhr des Vortages.

Schalter Druckerei Appenzeller Volksfreund in Appenzell

Mo-Do 8.00 bis 12.00 Uhr und 13.30 bis 17.00 Uhr

Fr 8.00 bis 12.00 Uhr und 13.30 bis 16.00 Uhr, T +41 71 788 50 20

Todesanzeigen für den Appenzeller Volksfreund: T +41 71 788 50 20

Inserateschluss Appenzeller Volksfreund:

Druckfertige Todesanzeigen bis 14.00 Uhr des Vortages /

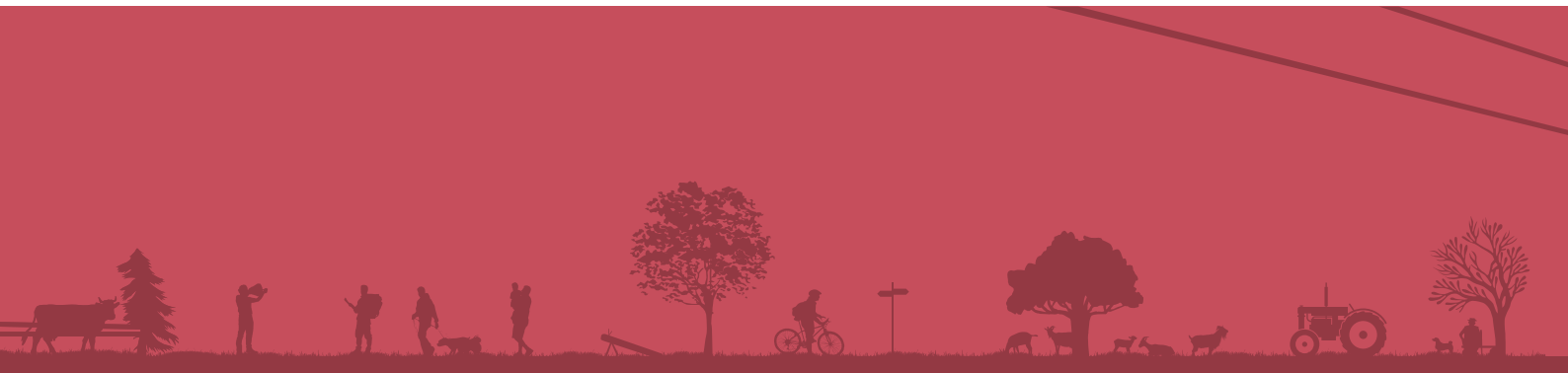
Vorlagen bis 12.00 Uhr des Vortages.

Was sonst noch zu tun ist

- Einen Lebenslauf für das Pfarramt verfassen.
- Reservation von Restaurträumen für das Leidmahl.
Wie viele Personen werden erwartet?
- In der Gärtnerei bestellen: Sargbouquet, Arrangements, Kränze (welcher Aufdruck auf Trauerschleife?)

Nach der Bestattung

- Danksagungen versenden
- Grabpflege organisieren (Eigenpflege oder Engagement eines Friedhofgärtners, evtl. Konto für Grabpflege eröffnen;
Dauer: 15 bis 20 Jahre).
- Grabstein auswählen (einige Monate Lieferfrist). Vielerorts wird spätestens auf das 1. Jahresgedächtnis der Grabstein gestellt.
- Kündigung von laufenden Verträgen (Strom, Telefon, Miete, Mitgliedschaften) und Abmeldungen (Krankenkasse, Bank, Versicherung).



Zivilstandesämter für die Kantone Appenzell Innerrhoden und Appenzell Ausserrhoden

Zivilstandsamt Appenzell Innerrhoden

Zivilstandsamt Appenzell
Marktgasse 2, 9050 Appenzell
T +41 71 788 95 85
peter.faessler@jpmd.ai.ch, www.ai.ch/de/verwaltung

Zivilstandsamt Hinterland Appenzell Ausserrhoden

Gemeindeverwaltung, 9102 Herisau
T +41 71 354 54 35
zivilstandsamt@herisau.ar.ch, www.herisau.ch
zuständig für die Gemeinden: Herisau, Hundwil, Schönengrund, Schwellbrunn, Stein, Urnäsch, Waldstatt

Zivilstandsamt Mittelland Appenzell Ausserrhoden

Gemeindeverwaltung, 9055 Bühler
T +41 71 791 70 91
za@buehler.ar.ch, www.zamlar.buehlerar.ch
zuständig für die Gemeinden Bühler, Gais, Speicher, Teufen, Trogen

Zivilstandsamt Vorderland Appenzell Ausserrhoden

Gemeindeverwaltung, 9038 Rehetobel
T +41 71 878 70 20
zavlar@rehetobel.ar.ch, www.zavlar.ch
zuständig für die Gemeinden: Grub, Heiden, Lutzenberg, Rehetobel, Reute, Wald, Walzenhausen, Wolfhalden

Weitere kleine Hilfen unter:

www.trauerportal-ostschweiz.ch

Appenzeller Druckerei

Kasernenstrasse 64
Postfach 61
9101 Herisau

T +41 71 354 64 64
info@adag.ch
www.appenzellerdruckerei.ch